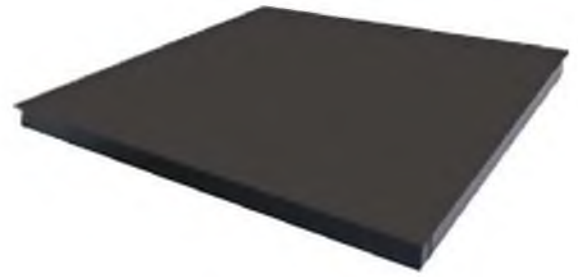




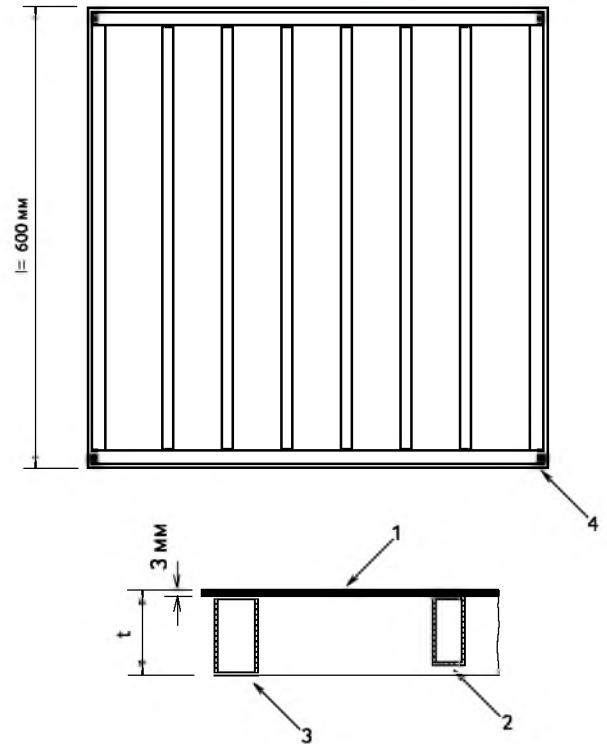
Стальная панель

ESU 33/0



Технические данные:

Класс нагрузки и смещения:	5 kN (DIN EN 12825)
Класс огнестойкости:	A1 (DIN 4102)
Электропроводимость:	< 1 MOhm
Вес панели:	15,0 кг
Толщина панели (t):	33,5 мм
Толщина панели с РЕ заглушкой до:	38 мм
Размер панели:	600x600 мм
Грани:	l = 600 +/- 0,2 мм (EN 12825)
Толщина панели:	t +/- 0,3 мм (EN 12825)
Порошковое покрытие:	чёрный (RAL 9005)
Перфорация:	без перфорации



Описание панели:

ESU - Несущая стальная панель состоящая из сварной трубочной конструкции (внешнего и внутреннего профиля) с порошковым покрытием поверхности (RAL 9005).

Дополнительное покрытие:

Возможно дополнительное покрытие: линолеум, ПВХ, каучук, ламинат (HPL), велюр, игольно-пробивные покрытия, паркет, самоукладывающиеся плитки и др. виды покрытий.

Опционально:

Отсутствуют для данной панели.

Применение:

Компьютерные комнаты, диспетчерские, промышленные и рабочие помещения, лаборатории, строительные площадки.

- 1) Стальной лист толщиной 3 мм.
- 2) Внутренний профиль
- 3) Внешний профиль
- 4) РЕ - заглушка для увеличения высоты